

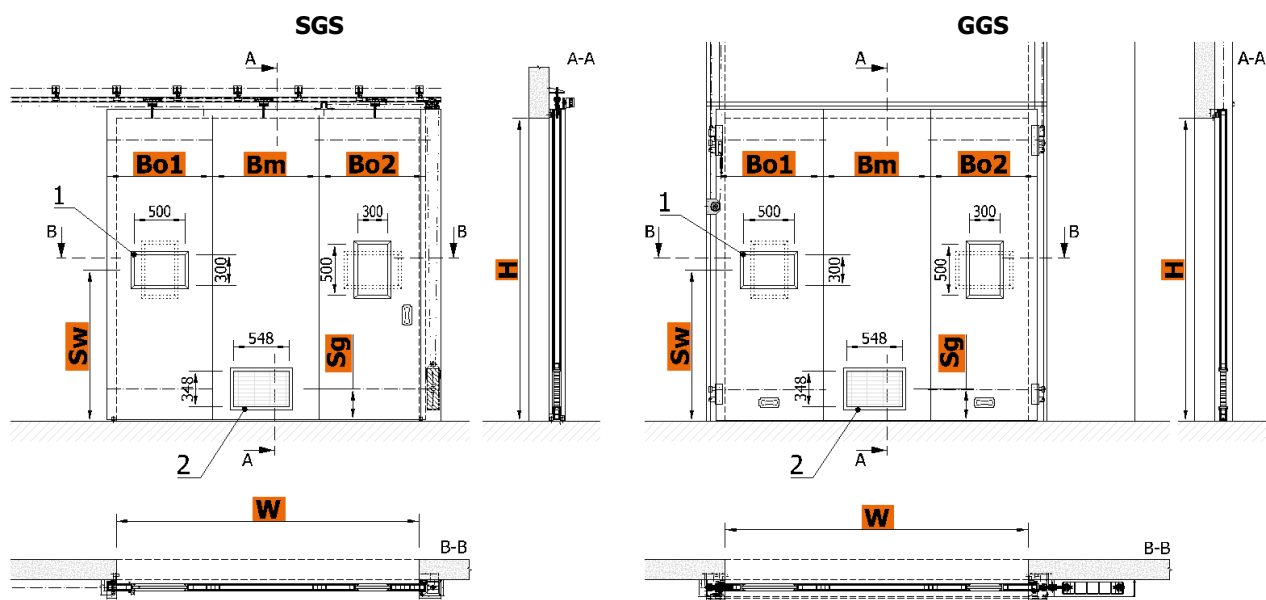


## TECHNICKÝ LIST PŘÍSLUŠENSTVÍ POŽÁRNÍCH VRAT POSUVNÝCH / VÝSUVNÝCH SGS / GGS EI 60

Technické listy slouží k určení základní prostorové náročnosti požárních posuvných a výsuvných uzávěrů. Další rozměry, popřípadě atypické požadavky, mohou být řešeny na vyžádání.

### SGS / GGS EI 60

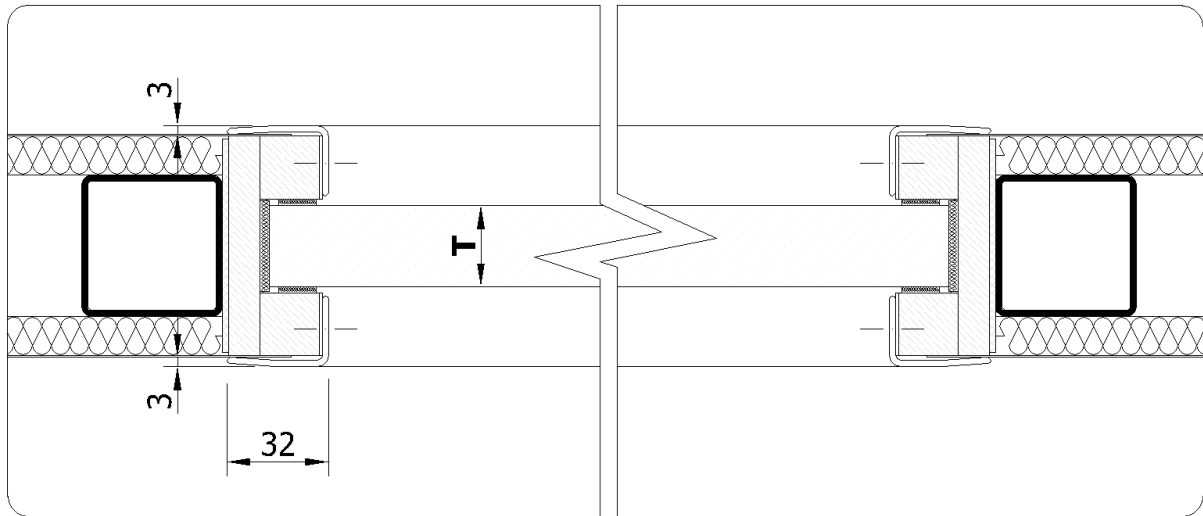
### PROSKLENÍ A VĚTRACÍ MŘÍŽKA



<b>W</b>	šířka otvoru [mm]		
<b>H</b>	výška otvoru [mm]		
<b>Bo1</b>	minimální šířka sekce s horizontálním prosklením	=	680 mm
<b>Bo2</b>	minimální šířka sekce s vertikálním prosklením	=	480 mm
<b>Bm</b>	minimální šířka sekce s ventilační mřížkou	=	685 mm
<b>Sw</b>	standardní úroveň osy okna nad podlahou	=	~ 1500 mm
<b>Sg</b>	předepsaná úroveň osy větrací mřížky nad podlahou	=	~ 300 mm



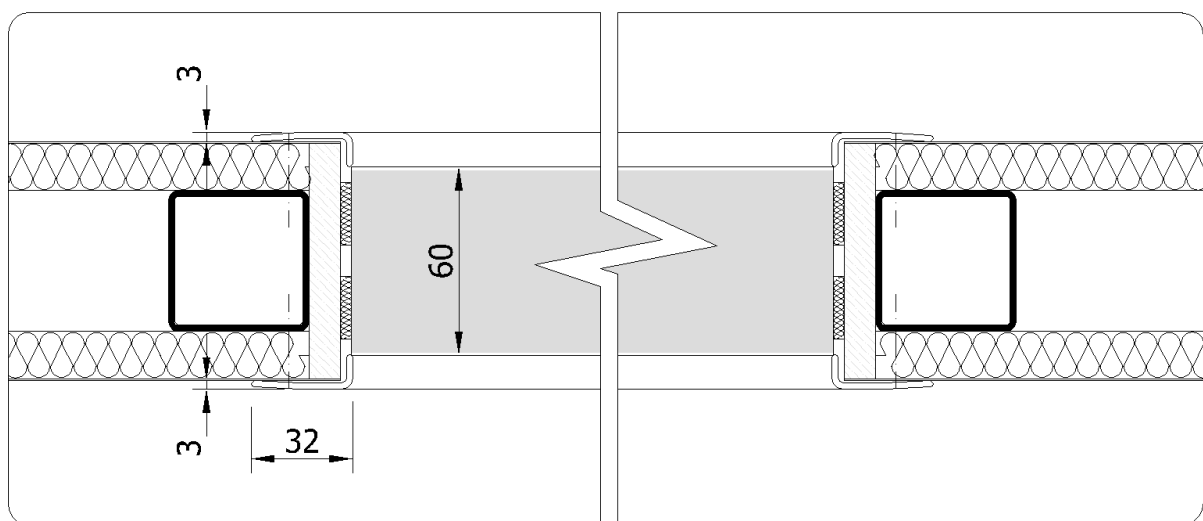
## 1. PROSKLENÍ



požární odolnost	tloušťka skla T [mm]	propustnost světla [% cca]
EW 30	8	89
EI 15 / EW 30	9	86
EI 30 / EW 45	17	84
EI 45 / EW 60	18	86
EI 60 / EW 90	26	81

Prosklení vrat na styku s venkovním prostředím musí být z vnější strany opatřeno UV filtrem tloušťky 3 mm.

## 2. VĚTRACÍ MŘÍŽKA



**Chcete vědět více? Kontaktujte nás.**